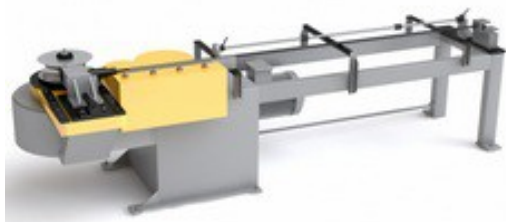


# Трубогибы ИБ – 3428, ИБ – 3432

## Технические характеристики

Гибочные станки ИБ – 3428 (ИБ – 3432) предназначены для гибки труб в холодном состоянии с оправкой (дорном) и без нее методом наматывания трубы на гибочный ролик минимальным радиусомгиба 1,5 (2) диаметра трубы, максимальный радиусгиба 320 (800) мм.



Машины трубогибочные с механическим приводом могут быть оснащены электронным блоком управления с возможностью программирования углагиба, а также имеется многопрограммный режим - 8 программ до 8 гибов в каждой программе, дающий возможность регулировать скоростьгиба (8 ступеней скорости).

Наличие электронного блока управления дает следующие преимущества:

- Плавность начала и конца гибки, более точная обработка углагиба за счет перехода на ползучую скорость, безударное трогание и останов двигателя.
- Наличие в машинах гибочных штанги с переставными упорами позволяет производить последовательные гибки без предварительной разметки труб по длине.
- При гибке с оправкой (дорном) эллипсность трубы на изогнутом участке составляет не более 5%.
- К гибочному станку прилагается за отдельную плату комплект роликов и дорнов, обеспечивающих гибку труб разных диаметров.
- Простота и надежность конструкции механического привода, легкость в обслуживании обеспечивают эффективность применения машины гибочной при гибке труб как крупными, так и мелкими партиями.



<b>Характеристика:</b>	<b>ИБ – 3428</b>	<b>ИБ – 3432</b>
Наибольший диаметр изгибаемой трубы, мм:	63	160
Наименьший диаметр изгибаемой трубы, мм:	25	60
Толщина стенки изгибаемой трубы, мм:	4	6
Наибольший внутренний радиус гибочного инструмента, мм:	320	800
Наименьший внутренний радиус гибочного инструмента, мм:	1,5D	2D
Расстояние от оси центра гибочного ролика до места превышения конца оправки, мм:	3000	4000
Угол поворота гибочного инструмента, град:	210	210
Частота вращения гибочного инструмента, об/мин:	2,5 – 5,8	1
Мощность электродвигателя, кВт:	5,5	26,5
Габаритные размеры, мм:	3485x1370x1355	5040x2800x1320
Масса, кг:	1100	5800

**По вопросам продаж и поддержки обращайтесь:**

Астана+7(7172)727-132 Волгоград(844)278-03-48 Воронеж(473)204-51-73  
Екатеринбург(343)384-55-89 Казань(843)206-01-48 Краснодар(861)203-40-90  
Красноярск(391)204-63-61 Москва(495)268-04-70 Нижний Новгород(831)429-08-12  
Новосибирск(383)227-86-73 Ростов-на-Дону(863)308-18-15 Самара(846)206-03-16  
Санкт-Петербург(812)309-46-40 Саратов(845)249-38-78 Уфа(347)229-48-12  
Эл. почта: [dno@nt-rt.ru](mailto:dno@nt-rt.ru) || Сайт: [dolina.nt-rt.ru](http://dolina.nt-rt.ru)